



MS Project

Zdroje

Opakování

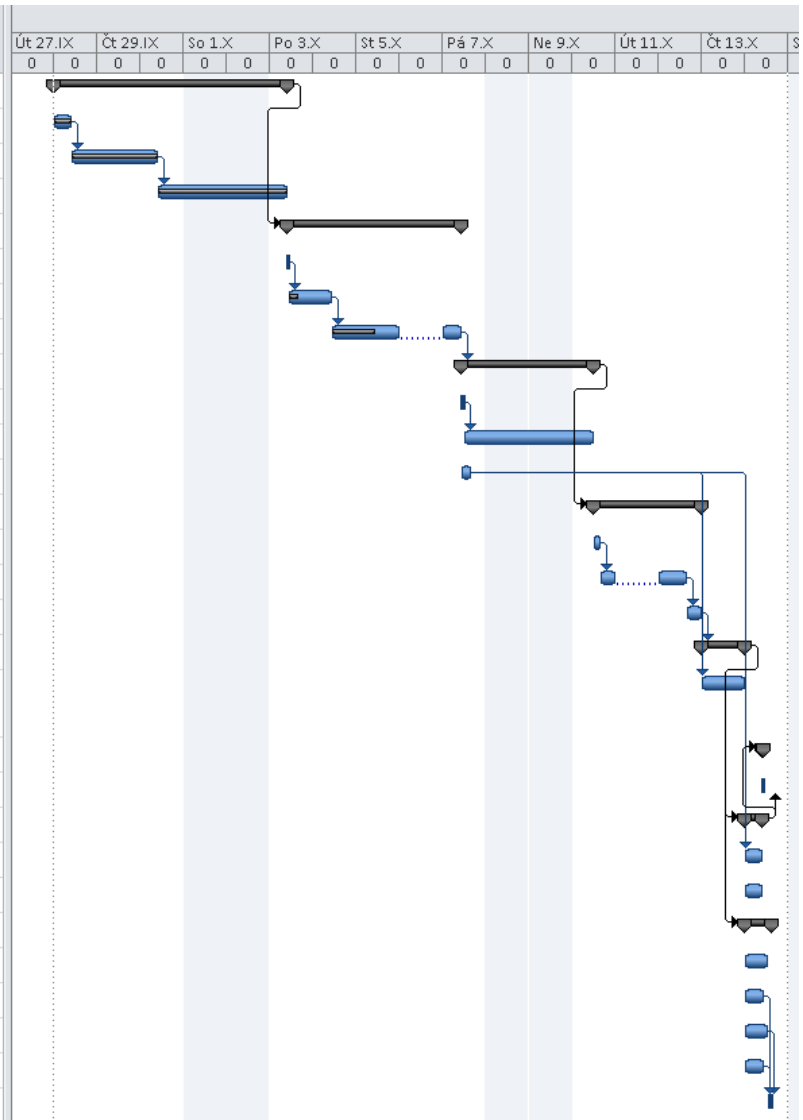
- Plánování projektu
 - Datum zahájení projektu
 - Datum dokončení projektu
- Nastavení kalendáře
 - Kalendář projektu, úkolu, zdroje
 - Pracovní čas

Opakování

- Úkoly
 - Zadání úkolů, pořadí, poznámky
 - Vytvoření souhrnných úkolů
 - Časová specifikace (zahájení, dokončení, trvání)
 - Vazby (FF, SS, FS, SF)
 - Opakovaný úkol
 - Milník, lhůta
 - Rozdělení úkolu na části
 - Částečné splnění úkolu
 - Kritická cesta

Plán vašeho projektu

	Re úk	Název úkolu	Doba trvání	Zahájení	Dokončení	Předchůdci
1	✓	☐ Výběr tématu	3,13 dny	28.9.11	3.10.11	
2	✓	Návrh tématu	1 hodina	28.9.11	28.9.11	
3	✓	Hledání zdrojů	2 dny	28.9.11	30.9.11	2
4	✓	Prezentace návrhu	1 den	30.9.11	3.10.11	3
5		☐ Příprava podkladů	4,13 dny	3.10.11	7.10.11	1
6		Seznam úkolů	1 hodina	3.10.11	3.10.11	
7		Vyhledávání zdrojů	1 den	3.10.11	4.10.11	6
8		Zpracování podkladů	2 dny	4.10.11	7.10.11	7
9		☐ Zpracování	1,13 dny?	7.10.11	10.10.11	8
10		Rozdělení úkolů	1 hodina	7.10.11	7.10.11	
11		Zpracování jednotlivých fází	1 den?	7.10.11	10.10.11	10
12		Doladění projektu	4 hodin	7.10.11	7.10.11	
13		☐ Vyhodnocení	2,63 dny	10.10.11	12.10.11	9
14		Spokojenost s výsledkem	3 hodin	10.10.11	10.10.11	
15		Oprava chyb	1 den	10.10.11	12.10.11	14
16		Sumarizace	2 hodin	12.10.11	12.10.11	15
17		☐ Ověření reálnosti	1 den?	13.10.11	13.10.11	16
18		Srovnání s obdobným projektem	1 den?	13.10.11	13.10.11	12
19		☐ Prezentace projektu	0,06 dny	14.10.11	14.10.11	21
20		Diskuze	0,5 hodin	14.10.11	14.10.11	21
21		☐ Zpracování prezentace	0,13 dny	14.10.11	14.10.11	17
22		Snímky obrazovky	1 hodina	14.10.11	14.10.11	12
23		Popis projektu	1 hodina	14.10.11	14.10.11	
24		☐ Zpracování dokumentace	0,63 dny	14.10.11	14.10.11	17
25		Příprava dokumentů	4 hodin	14.10.11	14.10.11	
26		Snímky obrazovky	2 hodin	14.10.11	14.10.11	
27		Popis projektu	4 hodin	14.10.11	14.10.11	
28		Příprava příloh	2 hodin	14.10.11	14.10.11	
29		Vytvoření PDF portfolia	1 hodina	14.10.11	14.10.11	26;27;28



Zdroje – obsah

- Fond zdrojů
- Pracovní zdroje – práce na úkolech
 - Lidé
 - Zařízení
 - Místnosti
- Materiálové zdroje – spotřeba na úkolech
 - Cihly, olej, benzín
- Nákladové zdroje
- Přiřazení k úkolům
- Plánování pracovní doby

Kalendář zdroje

- Platí pro jednotlivý zdroj
- Pro každý zdroj je automaticky definován kalendář zdroje
- Úkol může být realizován v pracovním čase dle jeho kalendáře

Kalendář zdroje

- Když jsou úkolu přiřazeny zdroje, pak se přihlíží i k jejich kalendářům
 - Možno upravit v Informacích o úkolu – Upřesnit – Plánování ignoruje kalendáře zdrojů

The screenshot shows the 'Informace o úkolu' dialog box with the following settings:

- Tab: **Upřesnit**
- Název: Výuka
- Doba trvání: 1d?
- Předpokládaná
- Omezit úkol
- Konečný termín: NEDEF
- Typ omezení: Co nejdříve
- Datum omezení: NEDEF
- Typ úkolu: Pevné jednotky
- Řízený úsilím
- Plánování ignoruje kalendáře zdrojů**
- Kalendář: Standardní
- Kód WBS: 1
- Metoda výpočtu vytvořené hodnoty: Dokončeno %
- Označit úkol jako milník

Buttons: Nápořádá, OK, Storno

Kalendář zdroje

- Informace o zdroji – Změnit pracovní dobu...

Informace o zdroji [X]

Obecné | Náklady | Poznámky | Vlastní pole

Název zdroje: Iničiály:

E-mail: Skupina:

Účet systému Windows... Kód:

Typ rezervace: Typ:

Výchozí vlastník přiřazení: Popisek materiálu:

Obecný Rozpočtový

Neaktivní

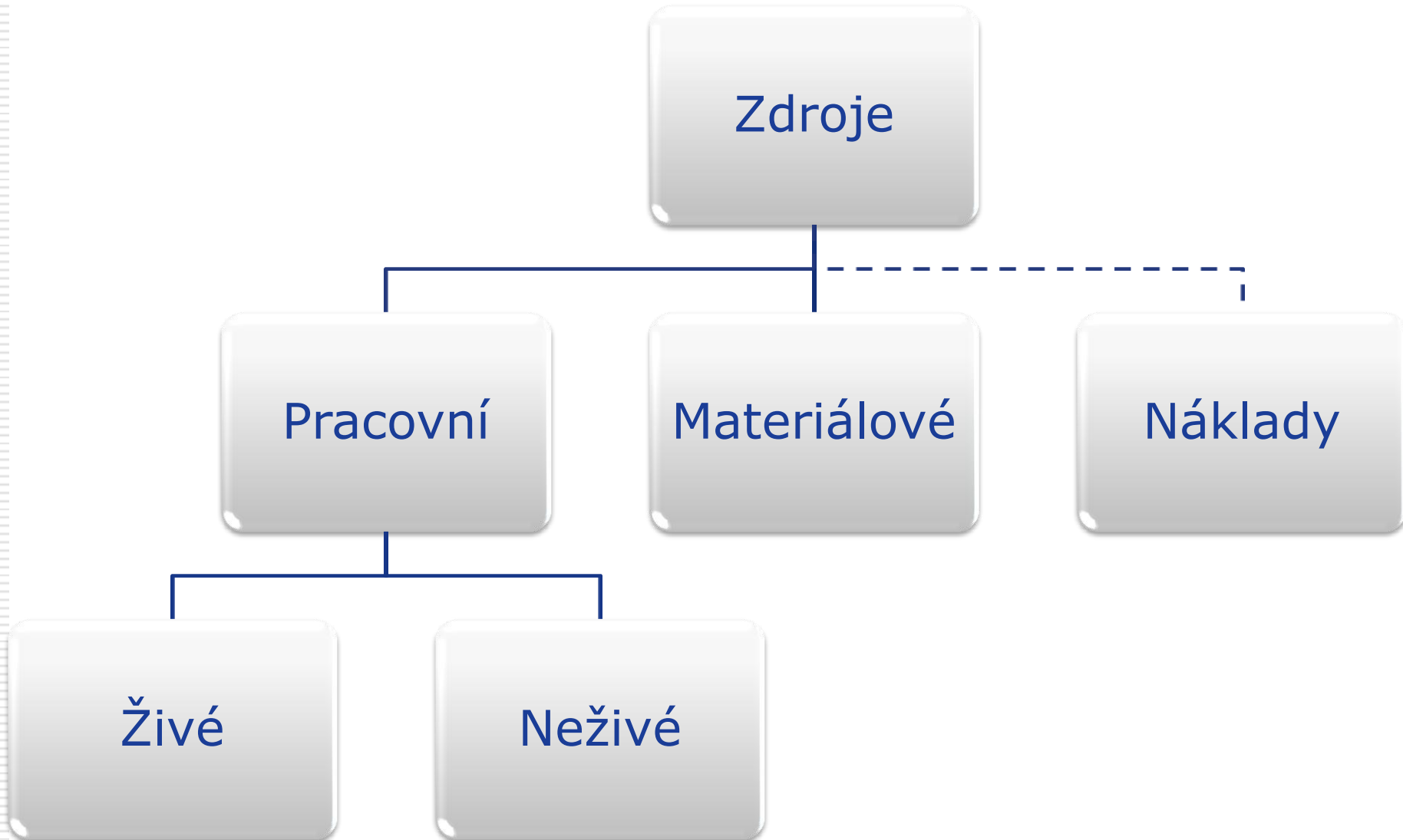
Dostupnost zdroje

Dostupný od	Dostupný do	Jednotky
NEDEF	NEDEF	100%

MS Project sleduje u zdroje

- Vytížení
- Náklady
- Vyhodnocení práce

Typy zdrojů



Pracovní zdroje

- Omezeno kalendářem nebo %
- Živé
 - obecný pracovník (konzultant, řidič,...)
 - konkrétní pracovník (jméno a příjmení)
- Neživé
 - prostředky, které mají svůj kalendář (místnost, auto, ...)

Materiálové zdroje

- Nemají kalendář
- Spotřebovávají se
- Náklady jsou odvozeny od spotřeby
- Jednotky v ks, kg, počet,...
- Obecný anebo rozpočtový

Popis zdroje

- **Název zdroje**
- **Typ**
- Popisek materiálu
- **Iniciály**
- Skupina
- Max. jednotek
- Standardní sazba
- Přesčasová sazba
- Náklady na použití
- Nabíhání nákladů
- Základní kalendář
- Kód

Popis zdroje

Informace o zdroji

Obecné | Náklady | Poznámky | Vlastní pole

Název zdroje: Iniciály:

E-mail:

Účet systému Windows...:

Skupina:

Kód:

Typ rezervace: Typ:

Popisek materiálu:

Výchozí vlastník přiřazení:

Obecný Rozpočtový Neaktivní

Změnit pracovní dobu...

Dostupnost zdroje

Dostupný od	Dostupný do	Jednotky
NEDEF	NEDEF	100%

Nápověda

Informace o zdroji

Obecné | Náklady | Poznámky | Vlastní pole

Název zdroje: Iniciály:

E-mail:

Účet systému Windows...:

Skupina:

Kód:

Typ rezervace: Typ:

Popisek materiálu:

Výchozí vlastník přiřazení:

Obecný Rozpočtový Neaktivní

Změnit pracovní dobu...

Dostupnost zdroje

Dostupný od	Dostupný do	Jednotky

Podrobnosti... OK Storno

Informace o zdroji

Obecné | Náklady | Poznámky | Vlastní pole

Název zdroje: Iniciály:

E-mail:

Účet systému Windows...:

Skupina:

Kód:

Typ rezervace: Typ:

Popisek materiálu:

Výchozí vlastník přiřazení:

Obecný Rozpočtový Neaktivní

Změnit pracovní dobu...

Dostupnost zdroje


Dostupný od	Dostupný do	Jednotky

Nápověda Podrobnosti... OK Storno

Vložení zdroje

- Z Project serveru nebo z fondu zdrojů
- Zadáním zdrojů
- Nabídka Zobrazit – Seznam zdrojů
- Různá pole dle typu zdroje


Vyplňování stejných hodnot

- Označení pomocí SHIFT a nebo CTRL
- Místní nabídka – Informace o zdroji
- Ikona 
- SHIFT+F2
- Úkol – Úpravy – Vyplnit – směr

Přiřazení zdroje

- Je zdroj dostupný v čase úkolu?
- Je zdroje dostatečné množství?
- Nepřetěžujeme zdroj?
- Čerpáme zdroj?
- Využíváme kapacitu zdrojů?
- Sledujeme využití zdrojů?
- Vyhodnocujeme náklady na zdroje?

Přiřazení zdroje

- Spárování úkolů se zdroji
- Kombinace kalendářů
- Kapacita zdrojů (nepřetížení)
- Zdroj – Přiřadit zdroje 
- Informace o úkolu
– Zdroje
- ALT+F10

Přiřadit zdroje [X]

Úkol: Hledání zdrojů

+ Možnosti seznamu zdrojů

Zdroje z 3MA382-projekt-kurzu_111102.mpp

Název zdroje	Pož./Popt.	Jednotky	Náklady
Auditoři PwC			
Pojištění zodpovědnosti			
Zasedací místnost			

Přířadit
Odebrat
Nahradit, ...
Graf
Zavřít
Nápověda

Podržte stisknutou klávesu Ctrl a kliknutím vyberte více zdrojů.

Nastavení dostupnosti zdroje

- Dostupnost zdroje v různých intervalech

Informace o zdroji

Obecné | **Pracovní čas** | Náklady | Poznámky | Vlastní pole

Název zdroje: Miroslav Lorenc | Iniciály: LorencM
E-mail: | Skupina: Lektor
Pracovní skupina: Výchozí | Kód: |
Účet systému Windows... | | Typ: Pracovní
Typ rezervace: Potvrzený | Popisek materiálu: |
 Obecný
 Neaktivní

Dostupnost zdroje

Dostupný od	Dostupný do	Jednotky
NEDEF	11.3.2008	100%
17.3.2008	19.3.2008	50%
20.3.2008	NEDEF	100%

Název zdroje | **Práce** | **Podrobnosti** | 10. III. 08 | 17. III. 08 | 24. III. 08

	P	Ú	S	Č	P	S	N	P	Ú	S	Č	P	S	N	P	Ú
Miroslav Lorenc 168 hodin Práce	8h	8h	8h	8h	8h			8h	8h	8h	8h	8h			8h	



Nápověda | Podrobnosti... | OK | Storno

Varianty přiřazení

- Pevné jednotky
 - Standardní nastavení (Soubor – Možnosti – karta Plán – Výchozí typ úkolu)
- Pevná doba trvání
- Pevná práce

Přidání/odebrání zdroje

- Při přidání zdroje se nás aplikace ptá, jak zdroj využít

	 Příprava kurzu	10,5 dny?	17.3. 08	31.3. 08
---	--	-----------	----------	----------

K tomuto úkolu byly přidány nové zdroje. Důvod provedení této akce:

- Zkrátit dobu trvání, aby úkol skončil dříve při stejné práci (hodiny na osobu).
- Zvýšit práci, protože úkol vyžaduje více hodin na osobu. Doba trvání je stejná.
- Snížit počet hodin odpracovaných zdroji za den. Doba trvání a práce se nemění.

[Zobrazit další informace](#)

Plánování řízené úsilím

■ Úkol řízený úsilím

- Nasazení více zdrojů vede ke zkrácení doby trvání úkolu a obráceně
- Práce je stejná

■ Úkol neřízený úsilím

- Nasazení více zdrojů nevede (nechceme aby vedlo) ke zkrácení doby trvání úkolu a obráceně

Informace o úkolu

Obecné | Předchůdci | Zdroje | Uprávnit | Poznámky | Vlastní pole

Úroveň: Příprava kurzu Doba trvání: 21d7 Přepočítávání

Omezení úkol

Konečný termín: NEDEF

Typ omezení: Dokončit po dni (včetně) Datum omezení: 31.3.08

Typ úkolu: Pevná doba trvání **Řízený úsilím**

Kalendář: Žádný Plánování ignoruje kalendáře zdrojů

Kód WBS: 1

Metoda výpočtu vytvořené hodnoty: Dokončeno %

Označit úkol jako milník

Nápořádá OK Storno

Zpoždění přiřazení

- Na úkol mám více zdrojů
- Chceme je nasadit postupně
 - Přiřadíme zdroje k úkolu
 - Zobrazit – Používání úkolů
 - Projekt – Informace o přiřazení

Informace o přiřazení

Obecně | Sledování | Poznámky

Úkol: Oprava chyb

Zdroj: Miroslav Lorenc

Práce: 8h Jednotky: 100%

Rozyrh práce: Obrysový

Zahájení: 10.10.11 Typ rezervace: Potvrzený

Dokončení: 12.10.11 Náklady: 5 600,00 Kč

Tabulka nákladových sazeb: A Vlastník přiřazení:

OK Storno

Obecný zdroj

- Zástupný zdroj
 - Nepřiřaditelný zdroj
 - Fiktivní zdroj
 - Pozdější konkretizace a přiřazení
- Přiřadit zdroje – Nahradit

Rozpočtový zdroj

- Lze přiřadit pouze souhrnnému úkolu
- Nezapočítává se do nákladů na projekt
- Jde o evidenci používaných prostředků přiřazených k projektu



Dotazy?

Děkuji za pozornost