



Projektové řízení

Úvod, termíny

Co je to projekt?

- Seznam úkolů, které je třeba zvládnout
 - v určitém časovém úseku – omezený čas
 - s danými prostředky – omezení (lidé, nástroje, materiál, finance)
 - s určitou návazností
- Neopakuje se - unikátnost
- Definovaný cíl a výstup

Terminologické rozdíly

Projekt vs. Project

Projekt vs. Proces

Projektové řízení vs. Řízení projektu

Projektový management

vs.

Management projektu

Otázky k diskuzi

- Je stavba domu projekt?
- Je vytvoření kurzu MIN5 projekt?
- Je vaření obědu projekt?
- Je BP, DP, DsP projekt?

Složitost projektu

- Složitě projekty
 - Evropská ústava
 - Let na jinou planetu
 - Stavba trasy metra

- Jednoduché projekty
 - Kurz 3MA382
 - Webová stránka
 - Zavázání boty?

Jedinečnost projektu

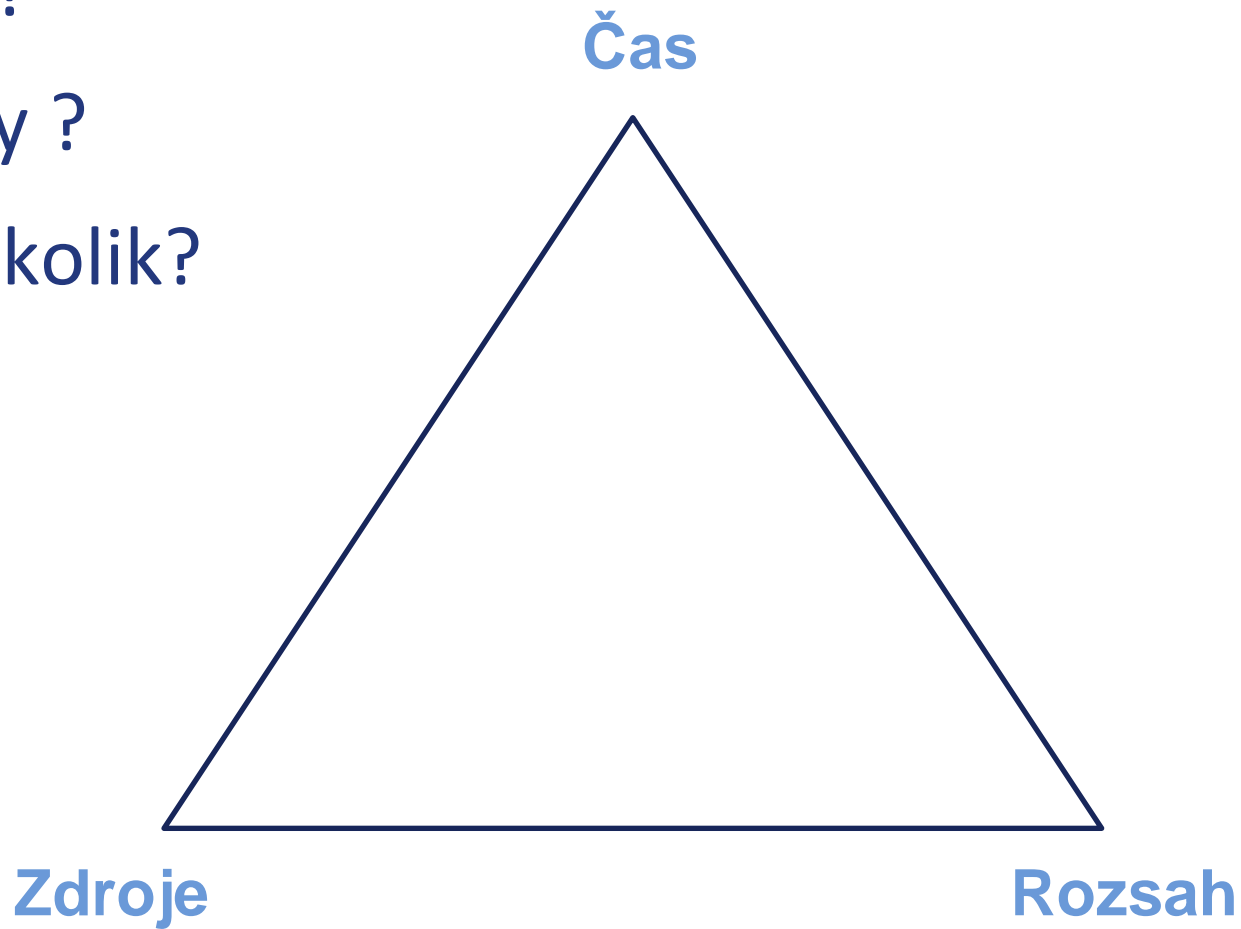
- **Jedinečné**
 - Stavebnictví
 - Marketing
 - Implementace IS/IT
 - Organizace akcí
- **Typové**
 - Montáže
 - Výrobní linky

Pojmy

- Projektový trojimperativ
- Model SMART
- Životní cyklus projektu
- WBS
- Kritická cesta

Projektový trojimperativ

- Co?
- Kdy ?
- Za kolik?



Model SMART

- **Specific**
- **Measurable**
- **Achievable**
- **Realistic**
- **Time-Based**

Životní cyklus projektu



Definice

Plánování

Realizace

Ukončení

Životní cyklus projektu

Definice →

Plánování →

Realizace →

Dokončení

- Specifika: schvalování, vyjednávání, ...
 - Pro určité projekty - dotace ze SF, vládní zakázka, ...
- K čemu to je?
 - Rozdělení projektu do fází

I. Definice

- Zavádění projektu
- Cíle a výstupy
- Definice zdrojů

Je možné dokončit projekt v jiné fázi než ve fázi dokončení?

II. Plánování

- Zdroje
- Výstupy
- Krizové situace
- Variantnost

III. Realizace

- Start
- Monitoring
- Modifikace
- Směrný plán

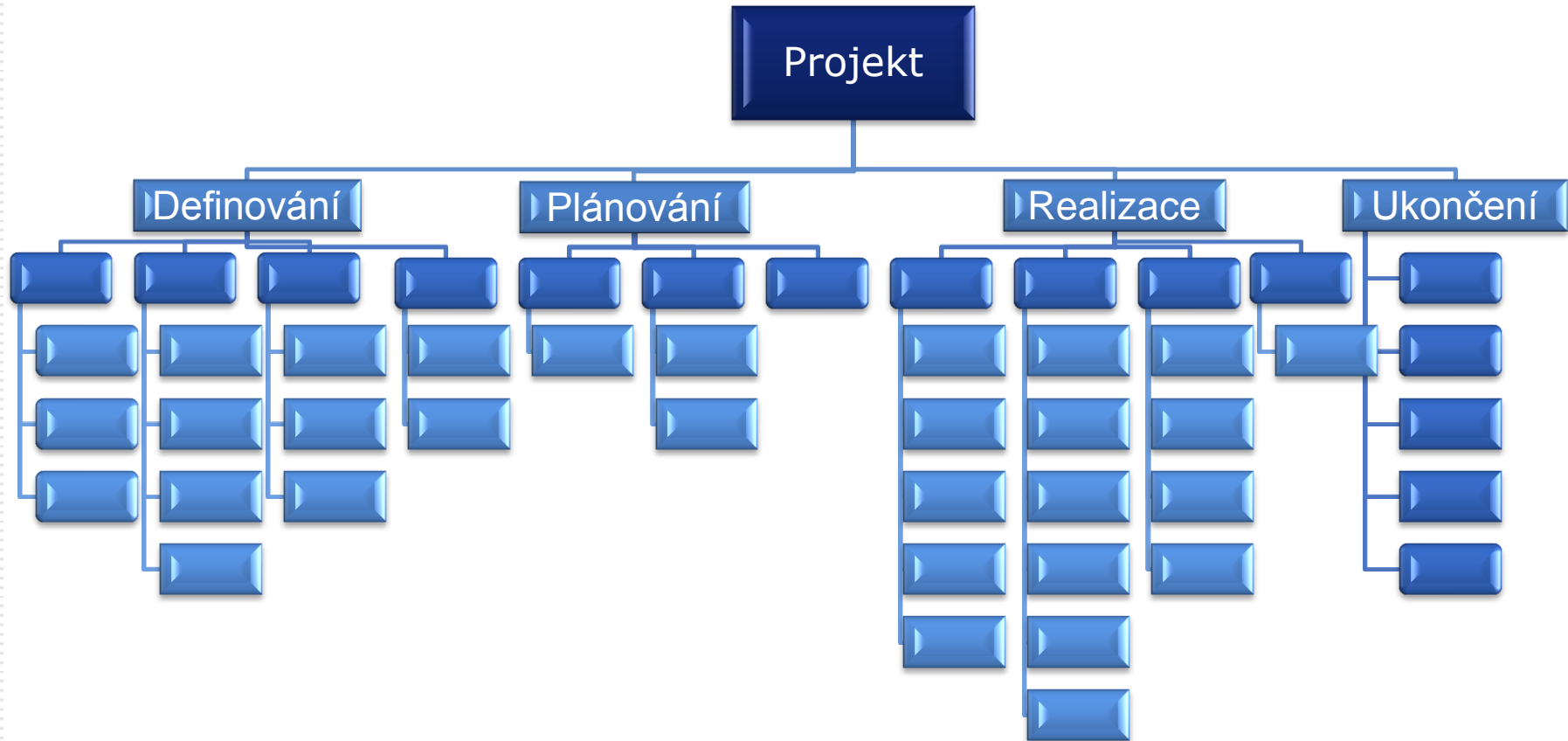
IV. Dokončení

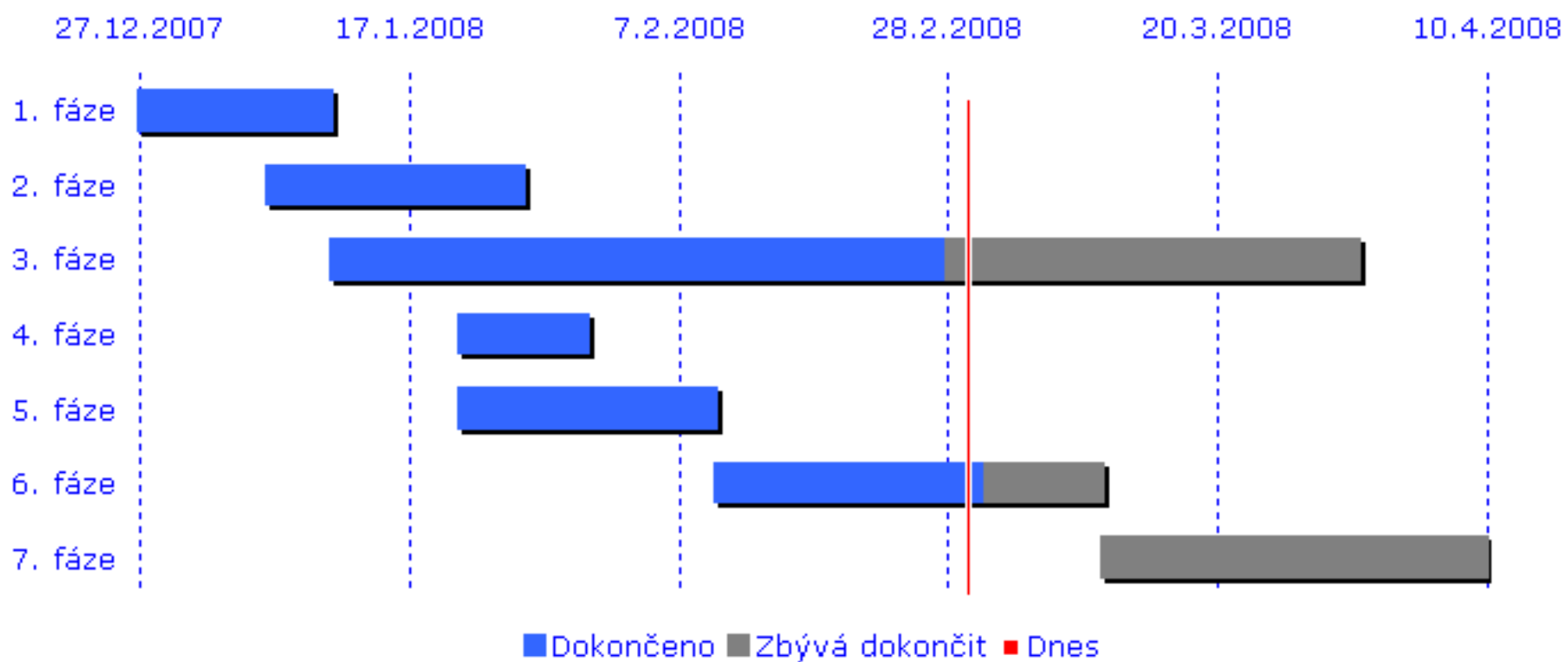
- Vyhodnocení
 - Projektu, výstupů, zaměstnanců
- Lessons learn
 - Proč? Mnoho problémů, rozpuštění týmu, pro ostatní projekty a týmy
- Testování výstupů
- Kontrola zadání
- Účtování
- Společenské zakončení

Work Breakdown Structure

- Dekompozice činností
- Principy
 - ↓ TOP DOWN
 - ↑ BOTTOM UP
- Pravidlo 100%
- Firemní metodika, směrnice
- Minulé projekty, obdobné projekty

WBS







SW podpora projektového řízení

Proč využít SW podporu řízení?

- Shromáždění požadavků, úkolů, zdrojů,...
- Roztřídění
- Přidělování
- Časová náročnost jednotlivých fází
- Návaznosti
- Přehlednost

Výhody SW podpory

- Lepší načasování, sledování
- Snadnější změny, aktualizace
- Průběžné výstupy v reálném čase
- Kontrola nad plněním úkolů, limitů, nákladů
- Lepší spolupráce mezi členy projektového týmu

- Někdy i nevýhody

Workflow

- Cíl
- Plánování
- Závislosti
- Omezení
- Rozvržení času
- Kritická cesta
- Vykazování

Cíl projektu

- Identifikace hlavních fází projektu
- Vytvoření úkolů a jejich logická návaznost
- Rozsah
 - Rozdělení do menších projektů
 - Upřesnění cíle



Plánování

- Úkoly
- Zdroje
 - Lidé
 - Vybavení
 - Materiál
- Zajistit vhodné kombinace
- Různé kombinace → různá náročnost
 - Nejrychlejší, nejlevnější,...



Závislosti

- Které úkoly na sebe navazují
- Které úkoly jsou na sobě závislé
- Kdy je potřeba který úkol splnit



Omezení

- Lhůty
- Nutné pořadí úkolů
- Neurčitost
- ...



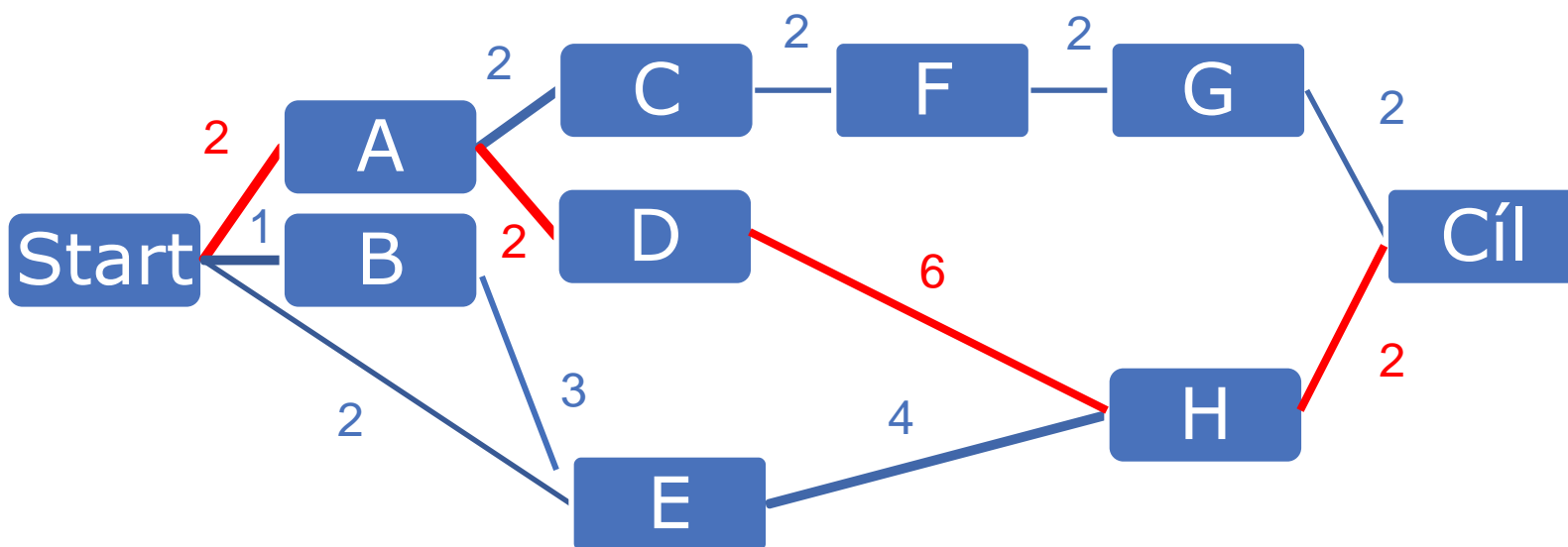
Rozvržení času

- Sledování, plnění jednotlivých fází
- Přehled / Rozvrh
- Co je potřeba udělat, jak dlouho to bude trvat
- Project 2010 – 11 různých směrných plánů
- Pomáhá sledovat plnění plánu
 - Byl původní plán reálný?
 - Je potřeba plán upravit?
- Východisko pro budoucí obdobné projekty



Plánování kritické cesty

- Nedodržení termínů u některých úkolů nutně vede ke zpoždění celého projektu



Vykazování

- Monitorování
- Zaznamenávání
- Aktualizace termínů a nákladů při změně vstupních dat
- Jednoduché sdílení





Dotazy?

Děkuji za pozornost